



GUIMOND
CONSTRUCTION



CONDOS INDUSTRIELS

BOULEVARD DES LAURENTIDES, ST-JÉRÔME, QC.



À proximité
de l'autoroute 15



3 km seulement
de la gare intermodale
de Saint-Jérôme



À proximité
des services



À moins de 3 km
des espaces
de restauration



Espaces
de stationnement



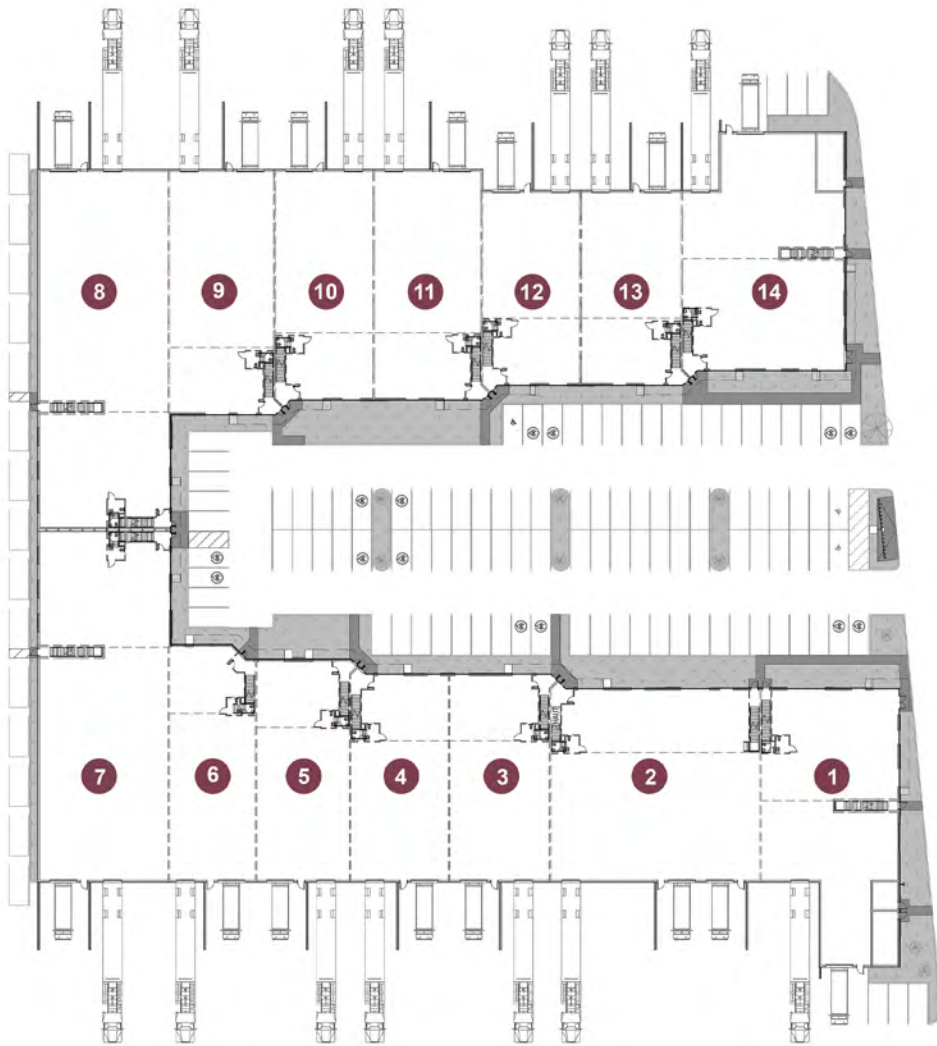
30 minutes
de Laval



Ce projet vise à répondre à la demande croissante d'espaces de travail flexibles et adaptés aux besoins des entreprises. Chaque condo sera équipé de quais de chargement, facilitant ainsi la logistique et l'accès aux marchandises. La localisation stratégique à proximité de l'autoroute 15 permettra une connectivité aisée vers les principaux axes routiers, offrant ainsi un avantage concurrentiel aux entreprises qui s'y installeront.

Ce projet s'inscrit dans une démarche de développement durable, avec des infrastructures modernes et respectueuses de l'environnement, créant un cadre de travail attrayant et fonctionnel. Les condos seront adaptés à divers secteurs d'activité, favorisant l'innovation et la croissance des entreprises locales.

En résumé, ce projet représente une opportunité unique pour les investisseurs et entrepreneurs à la recherche d'espaces industriels de qualité dans un emplacement stratégique, contribuant ainsi au dynamisme économique de Saint-Jérôme.



LOCAL 1 ± 9 375 pi²

~~LOCAL 2 ± 10 801 pi² - VENDU~~

~~LOCAL 3 ± 5 556 pi² - VENDU~~

~~LOCAL 4 ± 5 426 pi² - VENDU~~

~~LOCAL 5 ± 5 498 pi² - VENDU~~

~~LOCAL 6 ± 5 177 pi² - VENDU~~

LOCAL 7 ± 12 371 pi²

LOCAL 8 ± 12 580 pi²

LOCAL 9 ± 6 584 pi²

LOCAL 10 ± 5 870 pi²

LOCAL 11 ± 6 420 pi²

LOCAL 12 ± 5 185 pi²

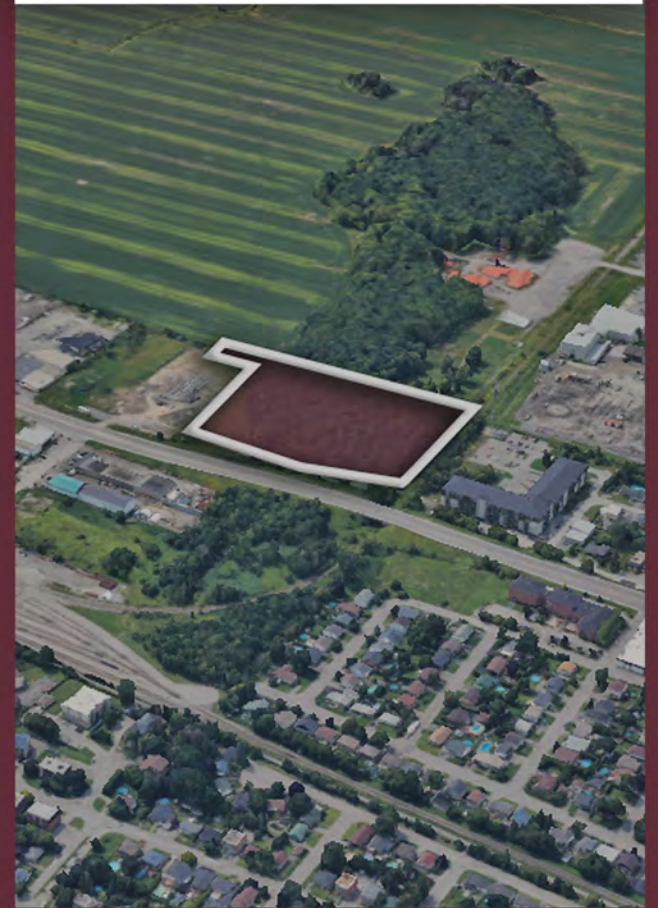
LOCAL 13 ± 5 309 pi²

LOCAL 14 ± 10 757 pi²



guimondconstruction.ca

514.666.7155





VOS PROJETS,
DE **GRANDES**
RÉUSSITES!

143 Rue de la Station, Laval, QC H7M 3W1